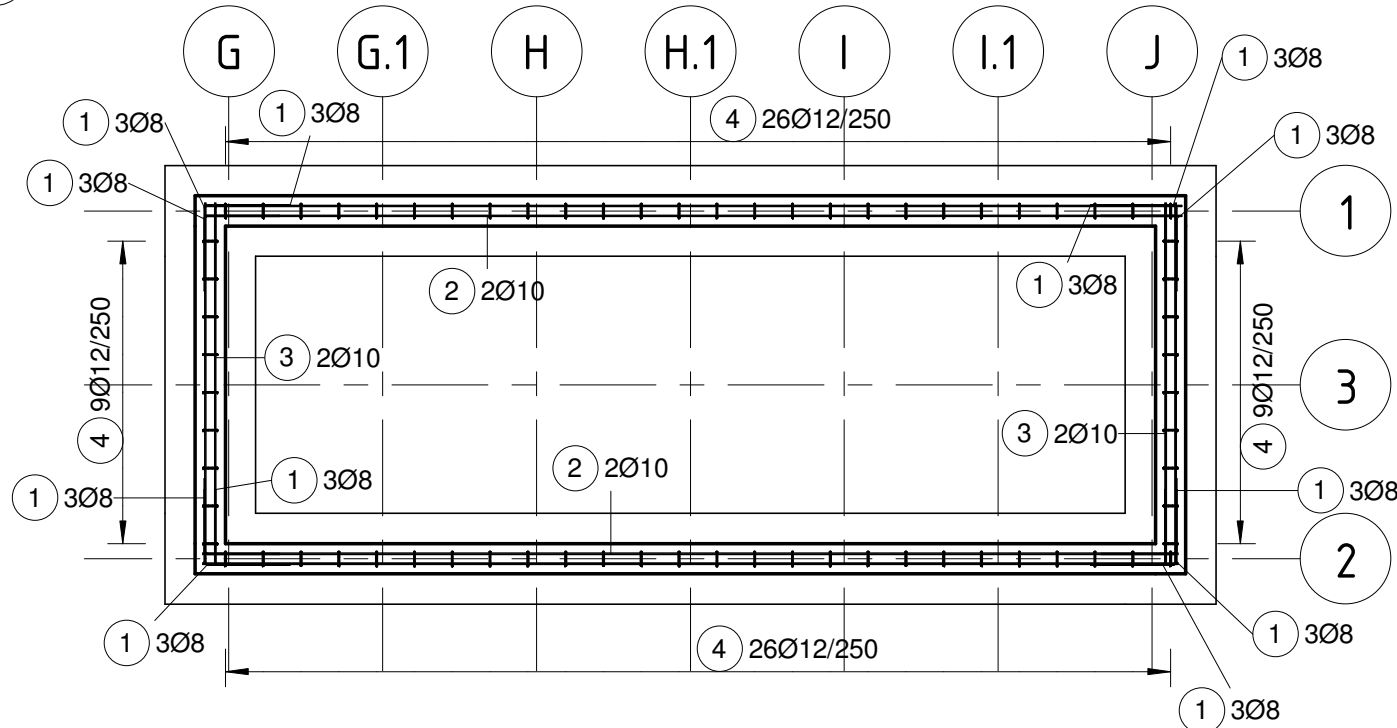
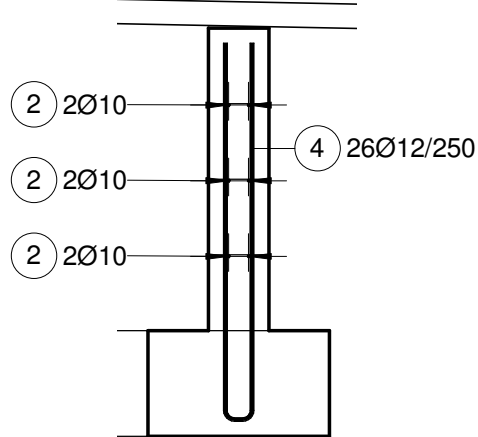


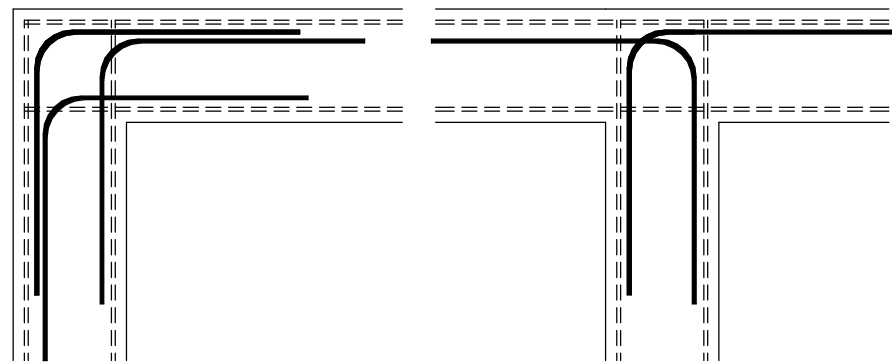
1 Púdorys základů | M 1 : 50



2 Řez B (km 304.596) – vy | M 1 : 25

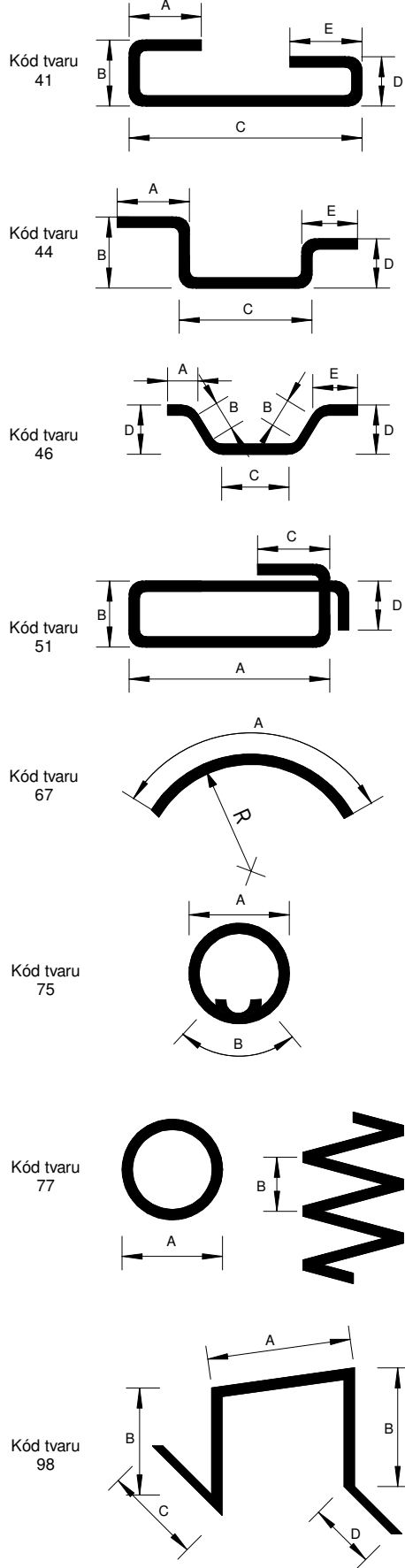
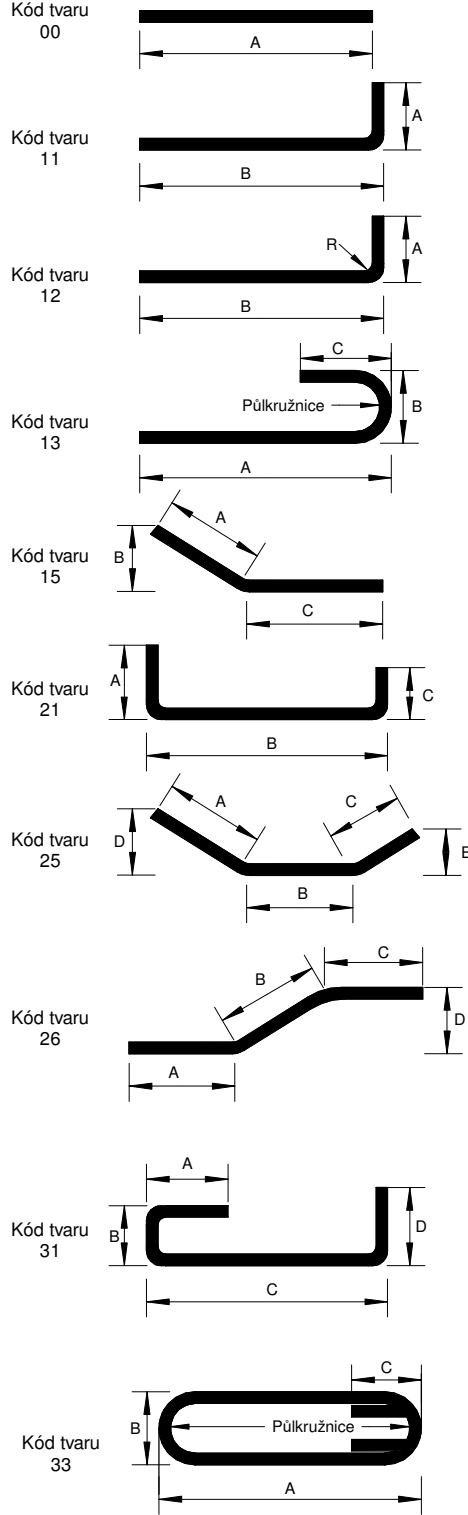
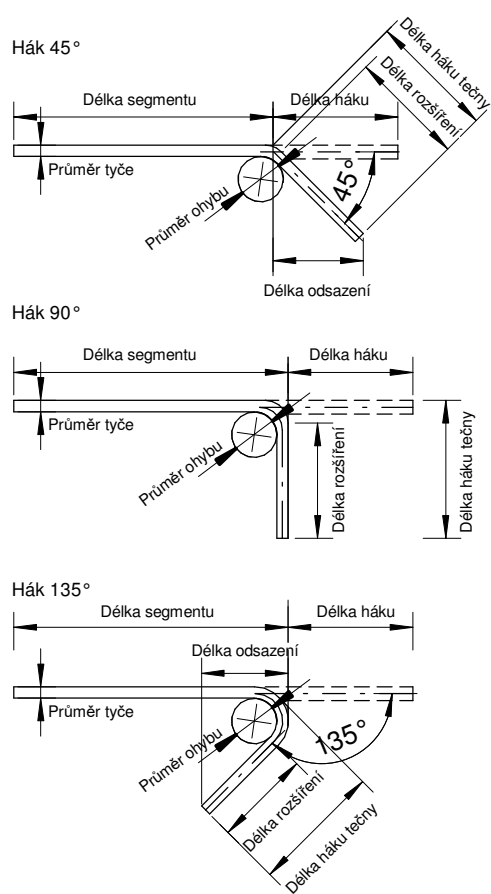


PROVÁZÁNÍ VÝZTUŽE V ROZÍCH



| Výkaz výztuže B | | | | | | | | | | | | |
|-----------------|------------------|-----------------|-------------------|---------|--------|--------|--------|--------|--------|--------------|----------------|------------------|
| Číslo položky | Průměr tyče [mm] | Délka tyče [mm] | Celková délka [m] | Obrázek | A [mm] | B [mm] | C [mm] | D [mm] | E [mm] | Hmotnost [t] | Kód tvar ohybu | Prům. ohybu [mm] |
| 1 | 8 | 983 | 35.40 | | 500 | 500 | | | | 0.014 | 11 | 32 |
| 2 | 10 | 6450 | 77.40 | | 6450 | | | | | 0.048 | 00 | 40 |
| 3 | 10 | 2350 | 28.20 | | 2350 | | | | | 0.017 | 00 | 40 |
| 4 | 12 | 2550 | 178.52 | | 1250 | 100 | 1250 | | | 0.158 | 21 | 48 |
| Celkový součet: | | | 319.52 | | | | | | | 0.238 | | |

OHYBY VÝZTUŽE JSOU KÓTOVANY PODLE ČSN EN ISO 3766 - metoda B



BETON
PODLE ČSN EN 206+A1
C30/37 XC3, XF2, XA1 - CI 0,4 - Dmax 22 - S4

OCEL B500B, SÍŤE KARI

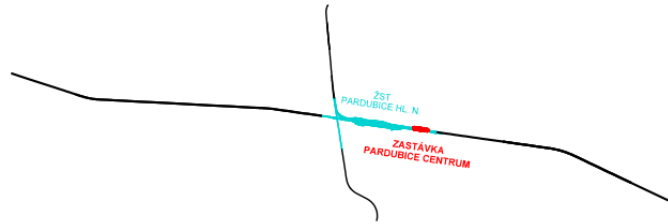
KRYTÍ min./nom. - 40/50 mm

Souřadnicový systém S-JTSK, Výškový systém Bpv

Paré:

Orientační schéma:

Razítko oprávněné osoby:



Podpis:

Datum:

| Revize: | Datum: | Popis: | Kontroloval: |
|---------|------------|----------------|--------------|
| 000 | 21.12.2021 | 1. dílčí etapa | - |
| | | | |
| | | | |

| | | |
|---|--|--|
| Stavebník / investor: Adresa: Zástupce investora: Adresa: | Správa železnic, státní organizace Dlážděná 1003/7, 110 00 Praha 1 Stavební správa východ Nerudova 1, 779 00 Olomouc | |
|---|--|--|

| | | |
|---|---|-------------------|
| Zhotovitel díla: Adresa: Kontakt: | SUDOP PRAHA a.s. Olšanská 2643/1a, 130 00 Praha 3 T: +420 605 229 020 E: praha@sudop.cz | |
| Zhotovitel částí / objektu: Adresa: Kontakt: | PRODIN a.s. K Vápence 2745, 530 02 Pardubice T: +420 466 055 130 E: info@prodin.cz | |
| Hlavní projektant (HIP): | | ING. DANIEL FILIP |
| Specialista: | | Ing. Tomáš Král |

| Název stavby / akce: | VÝSTAVBA ŽELEZNIČNÍ ZASTÁVKY PARDUBICE CENTRUM | Označení (S-kód): | S622000607 |
|------------------------------|--|---------------------------|------------------|
| | | Zakázka: | 21-180.250 |
| Název části: | Zastřešení nástupišť, přístřešky | Označení části: | D.2.2.2 |
| Název objektu / dílčí části: | Zastávka Pardubice centrum, přístřešek na nástupišti | Číslo objektu / komplexu: | SO 07-52-02 |
| Název přílohy: | Výkres výztuže - přístřešek B | Číslo přílohy: | 2 . 4 |
| Název dílčí části přílohy: | - | | |
| Odpovědný projektant: | Zpracovatel přílohy: | Měřítko: | Jak je ukázáno |
| Ing. Tomáš Král | Ing. Jiří Fila | Formáty: | 3xA4 |
| Kraj: | Katastrální území: | TUDU: | viz textová část |
| Pardubický | Pardubice [717657] | | |
| Smluvní datum zpracování: | | | 21/07/2022 |
| S-kód: | | Stupeň dokumentace: | Část: |
| S 6 2 2 0 0 0 6 0 7 | | D 2 2 0 2 | Objekt: |
| | | | S 0 0 7 5 2 0 2 |
| | | Podobojekt: | Příloha: |
| | | | X X |
| | | Revize: | 2 X 0 4 0 0 0 |